

KAS YRA INTERJERAS IR INTERJERO PROJEKTAVIMAS ?

INTERJERO DIZAINAS - TAI VIENA IŠ ARCHITEKTŪROS PROJEKTO DALIŲ, KURI YRA SUSIJUSI SU ERDVĖ PASTATO VIDUJE. VISI ELEMENTAI ESANTYS PASTATO ERDVĖJE YRA NESKAIDOMA VISUMA: SIENOS, LANGAI, DURYS, LUBOS, APŠVIETIMAS, APDAILA, BALDAI IR KITI ELEMENTAI. ARCHITEKTAS AR INTERJERO DIZAINERIS PLANUOJA IR KURIA ERDVES NAUDODAMAS VISUS ERDVĖJE ESANČIUS ELEMENTUS. SUFORMUOJAMA FUNKCIONALI, SAUGI IR ESTETIŠKAI MALONI ERDVĖ. INTERJERAS LABIAU NEI PATS PASTATAS YRA SKIRTAS IR PRITAIKYTAS ŽMONĖMS. PROJEKTUOJANT ERDVĘ PAGRINDINIŲ OBJEKTŲ TAPTA ŽMOGUS AR ŽMONIŲ GRUPĖ. LABAI SVARBU JŲ SANTYKIAI, KASDIENĖ RUTINA, ĮPROČIAI, POREIKIAI, NORAI BEI GERA JŲ SAVIJAUTA SUSIJUSI SU VIDINIŲ PASTATO MIKROKLIMATU.



LAIMĖ IR INTERJERAS:

<https://www.namodnr.lt/laime-ir-interjeras/>

GALERIJA:

<https://www.namodnr.lt/galerija/>



Patarimai renkantis parketa savo namams

<https://www.namodnr.lt/patarimai-renkantis-parketa-savo-namas/>



Kas yra interjeras ir interjero projektavimas?

<https://www.namodnr.lt/interjero-projektavimas/>

Interjero dizainas – tai vidaus erdvės funkcinis išplanavimas, pagrįstas meniniu bei estetiniu apipavidalinimu. Interjero įrengimo sprendimai skirti žmogaus fizinei bei emocinei būklei gerinti uždarose patalpose. Jau kurį laiką interjeras ne tik prabangos ženklas, bet ir būtinybė. Gyvenimo tempas yra labai spartus, tad išlikti kuo ilgiau produktyviam reikia pastangų. Gerai apgalvoti interjero dizaino sprendimai ir šiandieninės technologijos padeda mums sutaupyti laiko ir fiziškai bei emociškai atsigauti bei pasiruošti naujai darbingai dienai.

Interjero dizaino projektavimas – tai ilgas ir sudėtingas procesas susidedantis iš tam tikrų etapų ir darbų. Pagrindines problemas, kurias sprendžia architektas ar interjero dizaineris projektuodamas erdvę - tai žmogaus poreikiai ir jo finansinės galimybės. Taip pat erdvės privalumai, ribotumai, funkcinis išplanavimas, multifunkcinis pritaikomumas, ergonomika kasdienėje rutinoje, emocinė bei fizinė žmonių sveikata, individualaus interjero stiliaus ypatumai bei viso interjero dizaino projekto išpildymas.

Interjeras ne tik techniniai dalykai susiję su gyvenimo kokybe, bet ir meninis erdvės apipavidalinimas. Kiekviena erdvė turi būti savita ir pasakoti apie savo šeimnininką. Projektuojant interjerą apibrėžiama vizualinė idėja, stilius ar koncepcija. Interjero projektavimo tikslas – tikslus interjero dizaino idėjos įgyvendinimas. Reikėtų nepamiršti jog kiekviena interjero idėjos dalis reikalauja tam tikro sprendimo, techninio išpildymo, ir tikrai labai daug įvairių žinių. Interjero dizaineris nuolatos bendradarbiauja su skirtingų sričių profesionalais, kurie padeda išgauti geriausią norimą rezultatą tam tikroje situacijoje.



Kas sudaro interjero projektą, kokie pagrindiniai etapai?

Interjero dizaino projektą galima sutalpinti į trijų žodžių procesą – tai idėja, projektavimas ir įgyvendinimas. Į šiuos tris žodžius sutelpa daug procesų, veiksmų, sprendimų. Tai ilgas darbų sąrašas, kuris baigiasi galutiniu norimu rezultatu.

Idėja

Kiekviena erdvė pateikia savo potencialą bei trūkumus. Vienose erdvėse reikia įdėti daugiau jėgų siekiant tokių pačių rezultatų, nei kitose. Idėja turėtų būti parenkama kiekvienai erdvei individualiai. Pirmas ir svarbiausias darbas prieš projektuojant -tai erdvės ir žmonių analizė. Labai svarbu pažinti erdvę, ištyrinėti esamą situaciją, susipažinti su klientais, jų poreikiais, lūkesčiais bei galimybėmis. Esamą erdvę tinkamai funkciškai zonuoti ir pritaikyti veiksams, kuriuos būtų patogu atlikti nuolatos: miegui, darbui, poilsiui ir kt. Kai yra aptarta projektavimo užduotis su klientu, išanalizuoti poreikiai projektuojamai erdvei, prasideda funkcinių zonų skirstymo etapas. Interjero dizaineris paruošia erdvės išplanavimo variantus, idėjos ir stiliškos apipavidalinimo koliažus su pagrindine interjero apipavidalinimo koncepcija. Idėjos ar stiliaus parinkimas turi reprezentuoti klientą, būti jam artimas bei atitikti jaukumo, komforto, estetikos ir funkcionalumo principus.



Projektavimas

Pasitvirtinus pirminę išplanavimo schemą bei pagrindinę interjero koncepciją interjero idėja detalizuojama brėžiniuose. Plačiau gvildenami visi esminiai procesai, gyvenimiški aspektai, dizaino subtilybės. Detalizuojami brėžiniai: planai, išklotinės, pjūviai, esminių mazgų detalės, gaminami baldai bei 3D erdviniai vaizdai. Priskiriamos tam tikros apdailos parinktys, gaminamų baldų medžiagų parinkimai, detalių spalviniai ir raštų niuansai ir kiti aspektai reikalingi projektuojamam interjero projektui. Į interjero projektavimo procesą, priklausomai nuo projekto sudėtingumo, įeina skirtingi darbai ir procesai. Projekto sudėtis visada būna skirtinga ir pasitvirtina projektavimo procese.

Įgyvendinimas

Projekto įgyvendinimo trukmė priklauso nuo interjero projekto apimties, dizaino sudėtingumo, apdailos medžiagų gamybos, meistrų darbų atlikimo terminų ir viso darbo proceso organizavimo.

Dekoravimo darbais reikia pradėti rūpintis, kai jau matoma sienų bei grindų spalva, medžiagiškumas, yra parinkti pagrindiniai baldai, nesvarbu gaminami jie ar perkami. Taip pasieksite geresnį rezultatą ir išvengsite neapgalvotų ir nereikalingų pirkinių.

Interjero projekto kaina priklauso kokį interjero planą pasirinksite – ar visą interjero procesą organizuosite patys, ar perleisite šią užduotį profesionalams.



3D erdvinis eskizinis vaizdas

Žmonėms, kurie sunkiai įsivaizduoja erdvę yra sudėtinga skaityti 2D brėžinius ir priimti sprendimus – nes jie nesupranta kaip visa tai atrodys. Tačiau 3D interjeras padeda suprasti interjero viziją ir stilių bei pamatyti artimą vaizdą galutiniam rezultatui. Kai suformuojamas koncepcinis 3D vaizdas būna aišku ar dizaineris rado bendrą kalbą su klientu, ar jo poreikiai ir lūkesčiai bus perteikiami išsvajotame namų interjere. Šiai dienai nieko nėra patogiau, kaip rodant patalpos interjero 3D vaizdą gali papasakoti kaip kas veiks ir bus. Žmogus matys vizualią informaciją, kuri bus jam lengvai suvokiama. Vizualizacijos – erdviniai vaizdai pakeitė ranka detalizuotus piešinius, schemas ant popieriaus, maketus. Toks vaizdas yra detalesnis ir pagrįstas realiais matmenimis, tad tikslesnis nei ranka braižytas eskizas.

Erdviniam vaizdui sukurti reikia: galutinio sienų plano, baldų išdėstymo, preliminaraus apšvietimo, apdailos spalvų ir medžiagiškumų, preliminarių baldų parinkčių kiekvienai numatomai pozicijai. Trimatis modelis padeda įvertinti būsimo interjero projekto privalumus ir trūkumus, juos pašalinti dar projektavimo etape.

3D vaizdas gali būti eskizinis arba realistiškas.





3D realistiškas vaizdas



Pilnas interjero išpildymas- erdvė su baldais ir daiktais, kurie leidžia išpildyti erdvės funkcijas, žmonių poreikius ir sukuria interjere jaukumą ir komfortą.

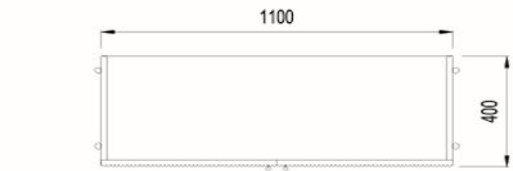
3D projektuojamų baldų vaizdas dažnu atveju yra bendro 3D patalpos vaizdo dalis, tačiau kartais interjeras atnaujinamas ar perplanuojamas ir reikia pakeisti tik kelius baldus, jog jis sublizgėtų naujai. 2D brėžinys kuriame eskizuojujame baldai gali būti neaiškūs, nesuprantant aiškaus tūrio ir medžiagiškumo, todėl dažnu atveju padeda 3D erdvinis baldo vaizdas, kuris leidžia pasukti ir apžiūrėti baldą įvairiu rakursu. 3D projektuojamų baldų vaizdas gali būti ir eskizinis ir realistiškas.

Eskiziniame vaizdas primintų ranka pieštus 3D modelius.

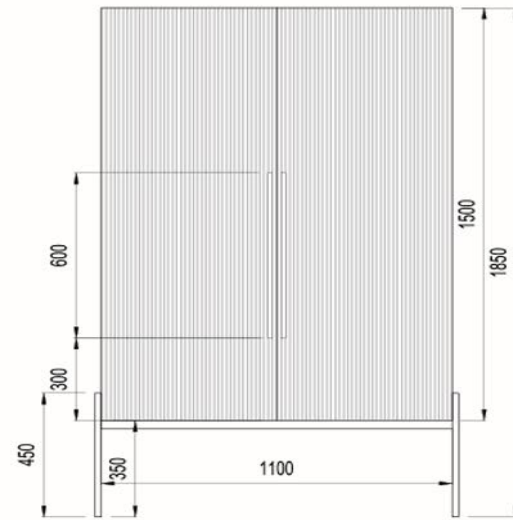
Realistiškas vaizdas būtų artimas galutiniam vaizdui su medžiagomis ir spalvomis.

3D vaizdas nesvarbu ar tai būtų realistiškas ar eskizinis leidžia klientui lengviau pamatyti galutinį gaminio dizainą ir vaizdą.





Vaizdas iš viršaus



Vaizdas iš priekio su durelėmis



3D vaizdas



Vienas svarbiausių techninių sprendimų ir smarkiai įtakojančių interjero dizaino galutinį vaizdą yra apšvietimas. Šviesa tiek natūrali, tiek dirbtinė atlieka labai svarbią funkciją interjere. Ji skirta darbui, higienai, buičiai ir atsipalaidavimui, o kiekviena zona ir patalpa kelia tam tikrus reikalavimus bei poreikius.

Šviesa – jos poreikis, galimybės ir funkcijos

Visi mes žinome kokį svarbų vaidmenį apšvietimas atlieka interjere. Apšvietimas jau seniai ne tik šviesos šaltinis skirtas darbui. Jis taip pat naudojamas buityje tamsiu paros metu ar erdvėse, kuriose nepatenka natūralus apšvietimas. Galima išskirti 4 pagrindines šviestuvų funkcijas:

- **Šviesos sklaida** – šis apšvietimas reikalingas bendroms erdvės ir intensyvesniam darbo zonos apšvietimui.
- **Dekoratyvumas** – šviestuvų dizainas, formos, dydis, medžiagiškumas, kurie atlieka ir meninę, dekoratyvinę funkciją, apjungiant viską į bendrą interjero stilių.
- **Atmosferos kūrimas** – kiekviena šviesa, jos intensyvumas, sklaida, mus veikia. Visada galima sukurti romantišką, atpalaiduojančią, darbui skirtą atmosferą šviesos pagalba.
- **Akcentų atskleidimas** – apšvietimas, skirtas pabrėžti architektūrines detales, interjero elementus, tokius kaip paveikslai, meno objektai ir kt., taip akcentuojamas ne pats šviestuvas, o tik elementas, kuris išryškinamas šviesos srautu.



Patalpos apšvietimo tipai

Apšvietimas namui ir interjerui yra labai plati tema. Ji išsiskaido į šviesos poreikį konkrečioje situacijoje, reikalingą šviesos srautą, galingumus, apšvietimo spalvą ir apšvietimo tipus, kurie suformuoja bendro apšvietimo visumą. Projektuojant interjero dizainą, išsinagrinėjus pagrindinius šviesos poreikius, planuojamas apšvietimas, kurį sudaro keli šviesos šaltinių tipai:

Bendras apšvietimas. Bendras apšvietimas skirtas apšviesti patalpai, tai yra daugiau funkcinis, nei estetiškas. Dažniausiai šiam tipui naudojami lubiniai įvairaus pobūdžio šviestuvai.

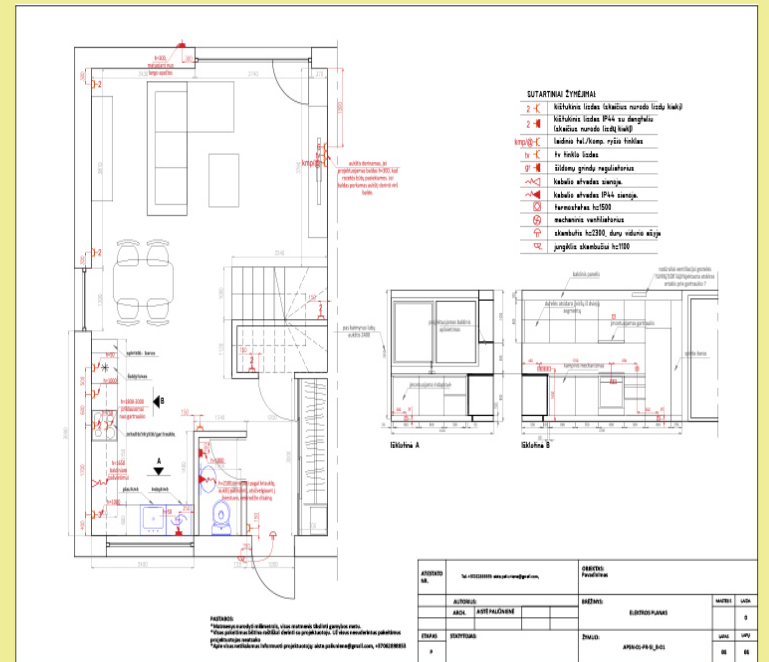
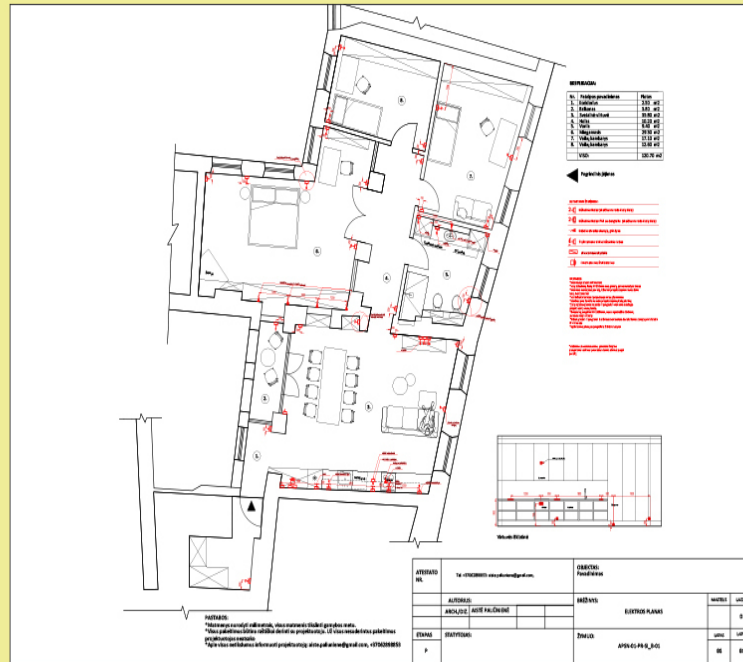
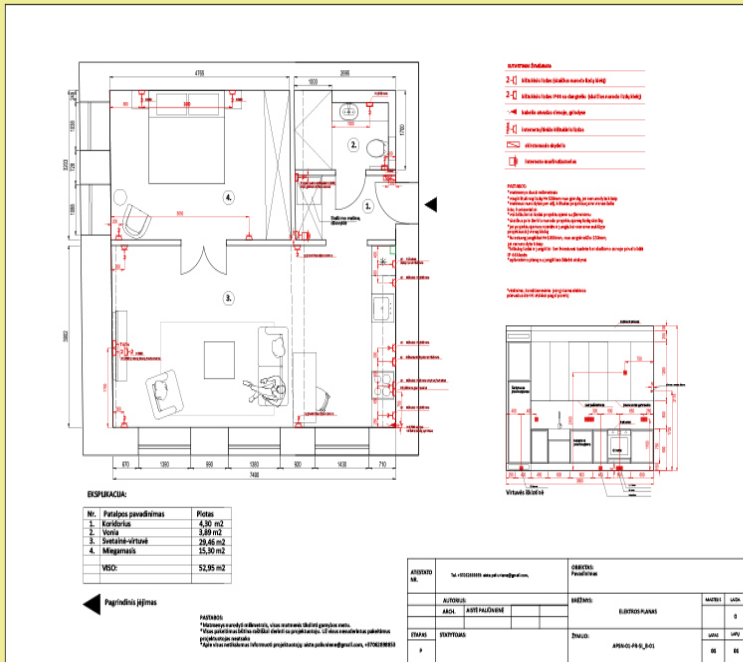
Tikslinis apšvietimas. Šis apšvietimo tipas skirtas konkrečiai zonai apšviesti, tarkime virtuvės darbataliui, darbo kambario stalui ir kt. Šviesa skirta skaitymui taip pat priskiriama šiam tipui.

Dekoratyvinis apšvietimas. Dekoratyvinis ir akcento apšvietimas skirtas arba atrodyti pats kaip dekoro objektu arba išryškinti kitus meninius objektus erdvėje. Dekoratyvinis apšvietimas gali sukurti patinkančią emocinę atmosferą interjere arba eksterjere. Led paslėptas apšvietimas taip pat priklauso šiam tipui. Apšvietimas ir interjeras neatskiriamas segmentas. Šviesa tiek natūrali, tiek dirbtinė viena svarbiausių interjero techninių dalių, kuri taip pat labai prisideda prie bendro interjero kūrimo ir įspūdžio. Apšvietimas – interjero dizaino akcentas, kuris interjerą gali pakylėti į kitą lygį, suteikti komforto statusą arba sugadinti bendrą suformuotą erdvės kompoziciją. Apšvietimo pagalba galima praplėsti interjero erdves, jas sumažinti, išryškinti įvairius erdvių akcentus, suteikti jaukumo, pritaikyti erdvę darbui ir kt.



Elektros instaliacijos planas

Tai 2D techninis brėžinys, kuriame nurodomi elektros prievadų taškai reikalingi įrenginiams, būičiai ir apšvietimui. Elektros planas projektuojamas paraleliai su apšvietimo planu ir tai reikia pasidaryti dar prieš atliekant apdailą. Baldų išdėstymo plane svarbu numatyti ir apgalvoti įrenginius bei pagrindines erdvės funkcijas, prietaisus ir papildomų elektros įvadų poreikį. Gerai išplanuoti elektros prievadai sukurs komfortą ir estetiką.



Santechnikos prievadų planas

Šis planas būtinas keičiant vandens prievadų ar nuotekų vietą. 2D santechnikos plane nurodomi vandens prievadų ir nuotekų taškų pririšimai, būtini interjero vizijai išpildyti ir bendram komfortui kurti. Šiam planui reikalingas baldų išdėstymo planas.

Vienas iš esminių interjero sprendinių yra pagrindinių inžinerinių komunikacijų išdėstymas pagal žmogaus poreikius ir numatytą interjero dizainą. Be vandens ir nuotekų šiuolaikinė butis sunkiai įsivaizduojama. Tai ne komfortas, tai būtinybė: asmeninė higiena, maisto ruošimas, tvarkos palaikymas, drabužių plovimui ir poilsis. Vandens prievadų pajungimas bei jų vieta reikalauja apgalvoti viską iš anksto, siekiant įgyvendinti išskirtinius sprendimus interjere ir labai svarbu jog jie būtų numatomi dar prieš pradėdant darbus.

Sanitarinio mazgo prietaisų planas reikalauja nusimatyti tikslias vietas vandens tiekimui ir šalinimui. Šiame plane bus pažymimos visos vietos kur projektuojamame name ar bute bus numatomi vandens prievadai bei nuotekos ir pririšimai prie esamų ar naujai projektuojamų sienų. Būtų gerai, jog prieš šį planą pasitvirtinant, ne tik būtų apgalvotas baldų išdėstymas, tačiau numatyta įranga būtų kiek įmanoma konkrečiau parinkta. Taip bus išvengta nemalonių staigmenų ir nebus poreikio keisti ir perdaryti jau atliktus darbus.

Siekiant pagerinti savo buitį neretai reikalingi papildomi vandens ar nuotekų įrengimo taškai, ne tik vonioje ar virtuvėje. Visgi pagrindiniai taškai tampa virtuvės plautuvės zona ir indaplovės. Kartais projektuojant šaldytuvą su ledukų funkcija ar profesionalų kavos aparata, jiems taip pat reikalingi vandens prievadai ir tai būtina apgalvoti. Vonia, tualetas, dušas, dušo galvutės pozicija ir dizaino sprendimai, kriauklė ir maišytuvo vieta, bidė ar kt. Reikėtų nepamiršti ir skalbimo zonos. Dažnu atveju skalbimo zona keliauja į kitas patalpas ir randa vietą pagalbinėse patalpose su atskira plautuve ir džiovinimo funkcija. Vandens prievadus patogų įsirengti ir rūsyje. Apgalvoti poreikius ateičiai jei planuose įsirengti saunas, sporto kambarį ir kita.

Jei projektuojatės nuosavą namą su privačiu kiemu ir turite ne vieną augintinį, kuris mėgsta kursuoti vidus- laukas, patogų prie kiemo įėjimo įsirengti pagalbines patalpas ar tualetą, ar tik dušą, kur galėtumėte nuplauti augintiniams kojas ir kt.

Kiekvienas interjeras individualus. Vienas reikalaujantis standartinių sprendimų, kitas kardinaliai išskirtinių ir laužantis nusistovėjusias taisykles, tačiau visiems jiems įgyvendinti reikalingi techniniai sprendimai.



Plytelių klojimo planas ir išklotinės

Tai 2D planas skirtas pasirinktų plytelių sukomponavimui pasirinktoje erdvėje. Šis planas leidžia įsivaizduoti kaip atrodys norimas galutinis interjero vaizdas ir leis lengviau komunikuoti su meistras, siekiant geriausio norimo rezultato.

• Anthology marbled ceramic luxury white, 30x60
• Anthology marbled ceramic luxury white, 60x60

ATSTYTIŲ NR.	Individualus vertės apytikslis planas Nr. 10104, kv. 10104/0101, 10104/0101/0101	OBJEKTO PAVADINIMAS	
AUTORIUS		BRŪŽINYS	Populiacijos planas 1.0104/0101
ANCL	KARTI POCHEINIS		
ETAPAS	STUDIJOS	ŽINODIS	APN-01-PA-04
		DATA	02.08

PAŪŠALAI:
*Apie patalpas, nerūdijantį metalą, šilumą izoliuojančius stiklus ir kitus reikalingus patalpas patalpinimo sąlygas.
**Kuo patalpas būna išdėstytas ir kaip jo išdėstyti. Už šios konsultacijos patalpinimo sąlygų neatsakome.
***Kuo šios konsultacijos informacijai pritaikyti: info.patalpinimas@gmail.com, +37062080811

ATSTYTIŲ NR.	Individualus vertės apytikslis planas Nr. 10104, kv. 10104/0101, 10104/0101/0101	OBJEKTO PAVADINIMAS	
AUTORIUS		BRŪŽINYS	Populiacijos planas 1.0104/0101
ANCL	KARTI POCHEINIS		
ETAPAS	STUDIJOS	ŽINODIS	APN-01-PA-04
		DATA	02.08

PAŪŠALAI:
*Apie patalpas, nerūdijantį metalą, šilumą izoliuojančius stiklus ir kitus reikalingus patalpas patalpinimo sąlygas.
**Kuo patalpas būna išdėstytas ir kaip jo išdėstyti. Už šios konsultacijos patalpinimo sąlygų neatsakome.
***Kuo šios konsultacijos informacijai pritaikyti: info.patalpinimas@gmail.com, +37062080811

EXPLIKACIJA:

Nr.	Patalpos pavadinimas	Plošnis
1.	Kaštelėlis	32,80 m ²
2.	Suvaltinė, viškarė valgomasis	26,98 m ²
3.	Miegamasis	11,19 m ²
4.	Čiulio kambarys	12,28 m ²
5.	Vonia	4,70 m ²
VSIO:		65,96 m²

← Pagrindinis įėjimas

ATSTYTIŲ NR.	Individualus vertės apytikslis planas Nr. 10104, kv. 10104/0101, 10104/0101/0101	OBJEKTO PAVADINIMAS	
AUTORIUS		BRŪŽINYS	Populiacijos planas 1.0104/0101
ANCL	KARTI POCHEINIS		
ETAPAS	STUDIJOS	ŽINODIS	APN-01-PA-04
		DATA	02.08

PAŪŠALAI:
*Apie patalpas, nerūdijantį metalą, šilumą izoliuojančius stiklus ir kitus reikalingus patalpas patalpinimo sąlygas.
**Kuo patalpas būna išdėstytas ir kaip jo išdėstyti. Už šios konsultacijos patalpinimo sąlygų neatsakome.
***Kuo šios konsultacijos informacijai pritaikyti: info.patalpinimas@gmail.com, +37062080811

Projektuojamų baldų bei interjero detalių brėžiniai

Norint išskirtinio interjero, dažnu atveju korpusiniai interjero baldai yra projektuojami konkrečiam objektui. Paruošiami detalūs 2D brėžiniai ir eskiziniai 3D vaizdai bei realios medžiagų parinktys.

ATKREIPIA Nr.	Individualus vidinio apdailos planas Nr. 000000, su aprašymu ir komponentų sąrašais	OBJEKTO Pavadinimas			
AUTORIUS		BAIDŽIUS	BAIDŽIUS PLAVIUS	metrai	metrai
AMC	ASPE PAV/CH/MS			0	0
ETAPAS	STYTIJOS	ZINULIS		metrai	metrai
1		00	00	00	00

PRISTATYTIŲ VAIKŲDŲ G. VAIKŲDŲ

PAŪŠALAS:
 *Visi matavimai nurodomi be vienetų, išskyrus atskirus paaiškinimus.
 *Visi matavimai nurodomi be vienetų, išskyrus atskirus paaiškinimus.
 *Visi matavimai nurodomi be vienetų, išskyrus atskirus paaiškinimus.
 *Visi matavimai nurodomi be vienetų, išskyrus atskirus paaiškinimus.

Išmėtinė 1.1 spintos vidus

Išmėtinė 1.1

Išmėtinė 1.2

Išmėtinė 1.3

Išmėtinė 1.4

Išmėtinė 1.5

Matavimo matavimai: 0.1, 0.2, 0.3, 0.4

ATKREIPIA Nr.	Individualus vidinio apdailos planas Nr. 000000, su aprašymu ir komponentų sąrašais	OBJEKTO Pavadinimas			
AUTORIUS		BAIDŽIUS	BAIDŽIUS PLAVIUS	metrai	metrai
AMC	ASPE PAV/CH/MS			0	0
ETAPAS	STYTIJOS	ZINULIS		metrai	metrai
1		00	00	00	00

PAŪŠALAS:
 *Visi matavimai nurodomi be vienetų, išskyrus atskirus paaiškinimus.
 *Visi matavimai nurodomi be vienetų, išskyrus atskirus paaiškinimus.
 *Visi matavimai nurodomi be vienetų, išskyrus atskirus paaiškinimus.
 *Visi matavimai nurodomi be vienetų, išskyrus atskirus paaiškinimus.

Virtuvės išklotinė

3D virtuvės eskizas

ATKREIPIA Nr.	Individualus vidinio apdailos planas Nr. 000000, su aprašymu ir komponentų sąrašais	OBJEKTO Pavadinimas			
AUTORIUS		BAIDŽIUS	BAIDŽIUS PLAVIUS	metrai	metrai
AMC	ASPE PAV/CH/MS			0	0
ETAPAS	STYTIJOS	ZINULIS		metrai	metrai
1		00	00	00	00

PAŪŠALAS:
 *Visi matavimai nurodomi be vienetų, išskyrus atskirus paaiškinimus.
 *Visi matavimai nurodomi be vienetų, išskyrus atskirus paaiškinimus.
 *Visi matavimai nurodomi be vienetų, išskyrus atskirus paaiškinimus.
 *Visi matavimai nurodomi be vienetų, išskyrus atskirus paaiškinimus.

Sienų išklotinės

Tai interjero detalizavimo etapas, kuriame nugula suprojektuoti elektros prievadai, san technikos vietos, skirtingos apdailos medžiagos, dekoro elementai ir kiti svarbūs aspektai. Tai leidžia lengviau organizuoti interjero įgyvendinimo etapą bei aiškiai ir konkrečiai pasiekti norimo rezultato.

1. Wall paneling detail with door.

2. Wall paneling detail with window and curtains.

3. Wall paneling detail with window and curtains.

4. Wall paneling detail with door.

ATLIKTO NR.	Indikatorius vidinio apšvietimo patalpa Nr. 1001A, šiluminis apšvietimas	OBJEKTO Pavadinimas			
AVIŠIŲ ARČA	AVIŠIŲ PAUČIŲNĖ	BAVIŠIŲ DĖLUTINĖS	VERTIŲ	LAIKAS	9
ETAPAS	DETALIZAVIMAS	ŽYMOJIS	LAIKAS	LAIKAS	08 04

PAŪŠIŲ PAUČIŲNĖ

Atkreiptas dėmesys! Šios medžiagos išdėstymas pateiktas tik kaip pavyzdys. Galutinė medžiagų spalva ir tekstūra turi būti patvirtuota prieš pradedant darbus. Visi matavimai pateikti pagal projekto specifikacijas. Jei turite klausimų, prašome susisiekti su projekto vadovu: elna.pauliunas@gmail.com, +37063988811

3.1 Svetainės TV siena

3.2 Svetainės durų siena

Mitybos apšvietimo šaltiniai

*vėdinimo plano schema

ATLIKTO NR.	Indikatorius vidinio apšvietimo patalpa Nr. 1001A, šiluminis apšvietimas	OBJEKTO Pavadinimas			
AVIŠIŲ ARČA	AVIŠIŲ PAUČIŲNĖ	BAVIŠIŲ DĖLUTINĖS	VERTIŲ	LAIKAS	9
ETAPAS	DETALIZAVIMAS	ŽYMOJIS	LAIKAS	LAIKAS	08 04

PAŪŠIŲ PAUČIŲNĖ

Atkreiptas dėmesys! Šios medžiagos išdėstymas pateiktas tik kaip pavyzdys. Galutinė medžiagų spalva ir tekstūra turi būti patvirtuota prieš pradedant darbus. Visi matavimai pateikti pagal projekto specifikacijas. Jei turite klausimų, prašome susisiekti su projekto vadovu: elna.pauliunas@gmail.com, +37063988811

1.1

1.2

1.3

1.4

ATLIKTO NR.	Indikatorius vidinio apšvietimo patalpa Nr. 1001A, šiluminis apšvietimas	OBJEKTO Pavadinimas			
AVIŠIŲ ARČA	AVIŠIŲ PAUČIŲNĖ	BAVIŠIŲ DĖLUTINĖS	VERTIŲ	LAIKAS	9
ETAPAS	DETALIZAVIMAS	ŽYMOJIS	LAIKAS	LAIKAS	08 04

PAŪŠIŲ PAUČIŲNĖ

Atkreiptas dėmesys! Šios medžiagos išdėstymas pateiktas tik kaip pavyzdys. Galutinė medžiagų spalva ir tekstūra turi būti patvirtuota prieš pradedant darbus. Visi matavimai pateikti pagal projekto specifikacijas. Jei turite klausimų, prašome susisiekti su projekto vadovu: elna.pauliunas@gmail.com, +37063988811