

Tema: Visuomeninės paskirties patalpų apipavidalinimo projekto braižymas.

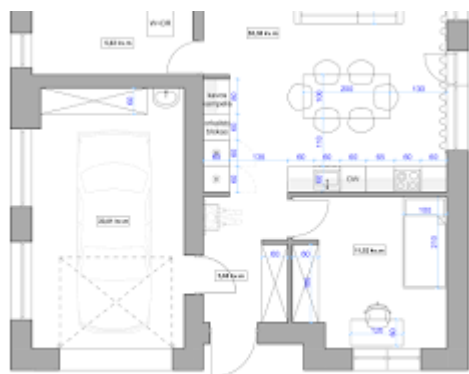
1. Patalpų planas



Patalpų planas

- **Tikslus išdėstymas:** Kiekviena patalpa turi būti tiksliai pažymėta plane, nurodant jos paskirtį (pvz., kambarys, koridorius, vonios kambarys).
- **Matmenys:** Visos patalpos turi būti išmatuotos ir tikslūs matmenys (ilgis, plotis) nurodyti plane.
- **Durys ir langai:** Durų ir langų vieta, dydis ir atidarymo kryptis turi būti aiškiai pažymėti.
- **Sienos:** Sienų storis ir konstrukcijos taip pat turi būti nurodytos.

2. Baldų išdėstymas



BALDŲ IŠDĖSTYMO PLANAS M 1:30

www.e-interjeras.lt

Baldų išdėstymas plane

- **Detalus išdėstymas:** Kiekvienas baldas turi būti pažymėtas plane ir jo matmenys nurodyti.
- **Funktionalumas:** Baldų išdėstymas turi būti logiškas ir patogus naudotojams.
- **Ergonomika:** Baldų aukštis ir atstumai tarp jų turi atitikti ergonomikos reikalavimus.

3. Apdailos medžiagos



[Atidaroma naujame lange](#)  consolva.lt

Apdailos medžiagų pavyzdžiai

- **Specifikacija:** Kiekvienai paviršių rūšiai (sienoms, grindims, luboms) turi būti pasirinkta tinkama apdailos medžiaga ir nurodytos jos techninės charakteristikos (spalva, tekstūra, atsparumas drėgmei ir kt.).
- **Pavyzdžiai:** Galima pateikti medžiagų pavyzdžius, kad klientas galėtų vizualiai įvertinti, kaip jos atrodys.

4. Apšvietimo planas

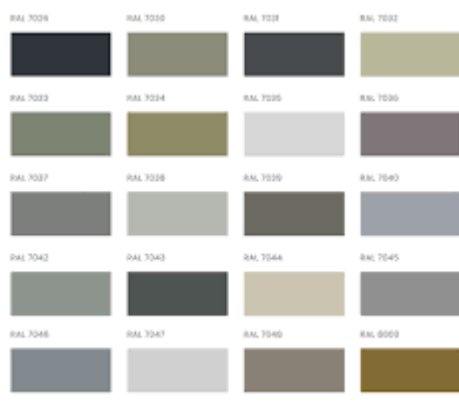


[Atidaroma naujame lange](#)  www.e-interjeras.lt

Apšvietimo planas

- **Šviestuvų išdėstymas:** Kiekvienas šviestuvas turi būti pažymėtas plane ir nurodytas jo tipas (lubinė lempa, sieninė lempa ir kt.).
- **Galingumas:** Nurodomas kiekvieno šviestuvo galingumas ir šviesos srautas.
- **Jungiklių išdėstymas:** Pažymimos jungiklių vietos.

5. Spalvų paletė



[Atidaroma naujame lange](#)

dazuparduotuve.lt

Spalvų paletė

- **Spalvų kodai:** Kiekviena spalva turi būti apibrėžta tiksliai kodu (pvz., RAL, Pantone).
- **Paskirstymas:** Kurios spalvos bus naudojamos kuriose patalpose ir ant kokių paviršių.
- **Harmonija:** Spalvos turi būti suderintos tarpusavyje, kad sukurtų norimą atmosferą.

6. 3D vizualizacijos



[Atidaroma naujame lange](#)  vizualizacija.si

3D vizualizacija

- **Realistiniai vaizdai:** 3D vizualizacijos turi būti kuo realesnės ir atspindėti galutinį projekto rezultatą.
- **Detalės:** Visos detalės, tokios kaip baldai, apšvietimas ir apdaila, turi būti aiškiai matomos.
- **Kamų įvairovė:** Vizualizacijos turi būti pateiktos iš skirtingų kamų, kad būtų galima įvertinti erdvę iš įvairių perspektyvų.

7. Techninė dokumentacija

- **Darbų aprašymas:** Išsamus visų darbų, reikalingų projektui įgyvendinti, aprašymas.
- **Medžiagų sąrašas:** Išsamus visų reikalingų medžiagų sąrašas su kiekiais.
- **Darbų eiliškumas:** Nurodoma darbų vykdymo seka.

Svarbu: Kiekvienas projektas yra unikalus, todėl šie elementai gali būti pritaikomi pagal konkrečius poreikius.

Papildomos pastabos:

- **Mastelis:** Visų brėžinių mastelis turi būti vienodas.
- **Legendos:** Brėžiniuose turi būti naudojamos aiškios legendos, paaiškinančios įvairius simbolius ir santrumpas.
- **Matmenys:** Visų elementų matmenys turi būti tiksliai nurodyti.