

EVAKUACIJOS PLANO RENGIMAS

Evakuaciniai keliai





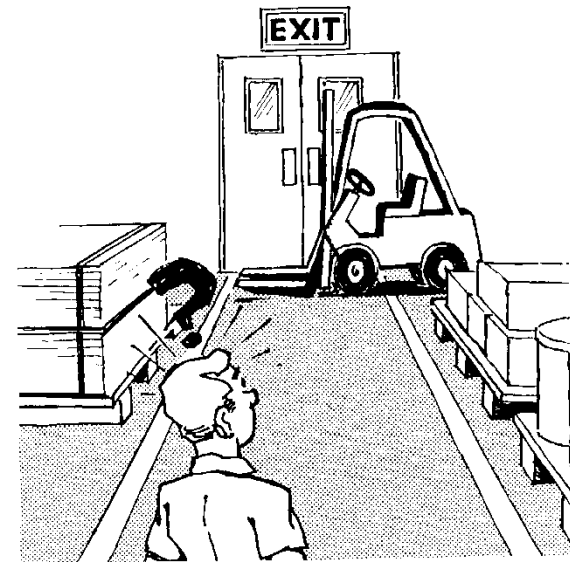
Evakuacijos keliai

- Evakuacijos keliai ir išėjimai turi būti neužkrauti, parengti žmonėms evakuoti.
- Durys evakuaciniuose išėjimuose iš vidaus turi lengvai atsidaryti bet kuriuo paros metu.
- Kilus gaisrui, naudoti lifthus, eskalatorius ir keltuvus žmonėms evakuoti draudžiama, išskyrus atvejus, kai minėti įrenginiai yra pritaikyti žmonėms evakuoti.



Evakuacijos keliai

- **Evakuacijos kelių grindų danga turi būti pritvirtinta.**
- **Koridoriuose, laiptinėse ir ant evakuacijos keliuose esančių durų turi būti evakuacijos kryptį nurodantys ženklai, kurių bent vienas turi būti gerai matomas iš bet kurio evakuacijos kelio taško.**
- **Virš durų evakuacijos keliuose iš viešbučių, gydymo įstaigų ir kitų patalpų, kuriose gali tilpti 50 ir daugiau žmonių, taip pat parduotuvių prekybos salių, kurių plotas 50 m² ir daugiau, turi būti įrengti šviesiniai išėjimo krypties ženklai**



- Statiniuose ir patalpose turi būti pirminių gaisro gesinimo priemonių.
- Gaisrinės saugos ženklai turi atitikti teisės aktų reikalavimus.
- Evakuacijos krypties (gelbėjimosi) ir informacijos ženklai, nurodantys gesintuvų laikymo vietą ir gaisrinius čiaupus, turi būti išdėstyti taip, kad iš bet kurios patalpos vietos (taško) gerai būtų matomas bent vienas kiekvienos rūšies ženklas.

Evakuacijos planai

PRIVALO BŪTI:

- **Mokslo paskirties pastatuose: vaikų darželiuose, lopšeliuose, bendro lavinimo, profesinėse ir aukštosiose mokyklose;**
- **Gydymo paskirties pastatuose: ligoninėse, sanatorijose, medicininės priežiūros įstaigų slaugos namuose;**
- **Viešbučių bei poilsio paskirties**
- **Pastatuose, kuriuose nuolat arba laikinai būna daugiau kaip **100 žmonių** (išskyrus gyvenamus namus)**

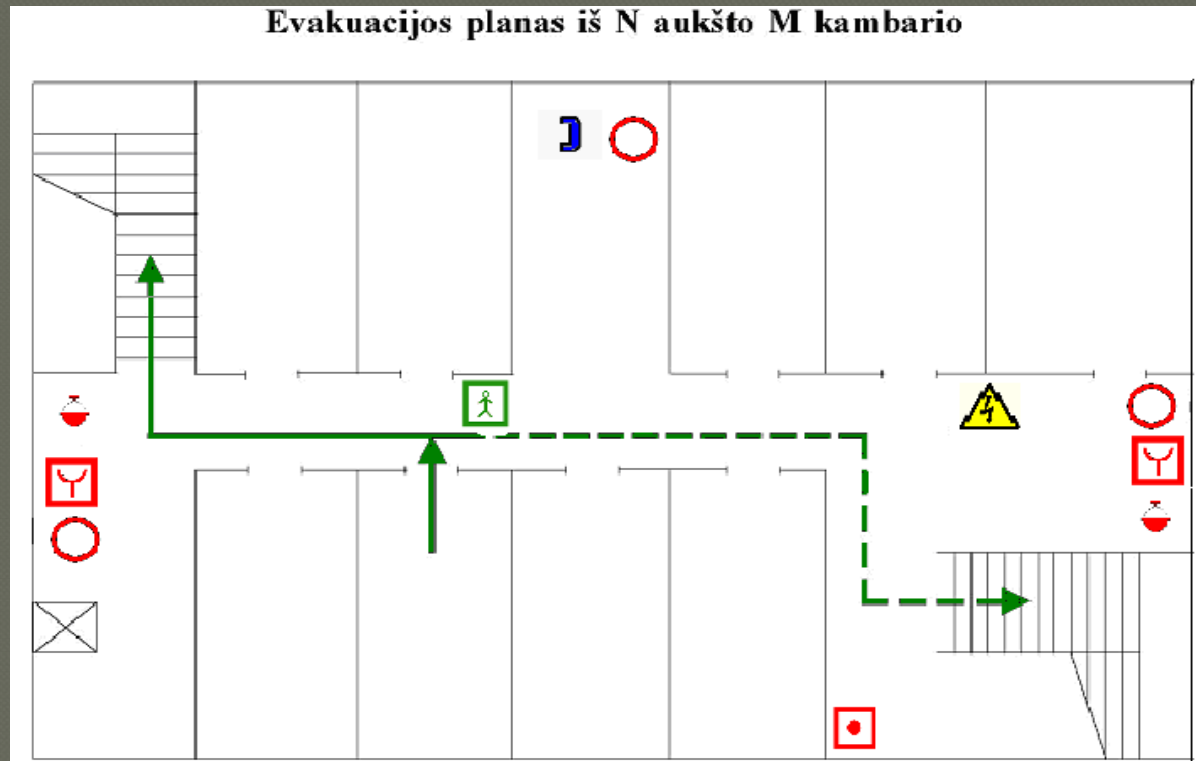
**Evakuacijos planus rengia – AAUPS,
Tvirtina – objekto vadovas**

BGST-2005 6 priedas

Evakuacijos planai

Žmonių evakuacijos planai statiniuose įrengiami pagal BGST 6 priede nurodytus reikalavimus.

Evakuacijos planas iš N aukšto M kambario



ELEKTROS SKYDELIS



GESINTUVAS



TELEFONAS



GAISRINĖS SIGNALIZACIJOS MYGTUKAS



GAISRINIO SIURBLIO (ELEKTRIFIKUOTOS SKLENDĖS) ĮJUNGIMO MYGTUKAS



GAISRINIS ČIAUPAS



JŪS ESATE ČIA (PLANO VIETA)



PAGRINDINIS EVAKUACIJOS KELIAS



ATSARGINIS EVAKUACIJOS KELIAS

Planą parengė:
Vardenis Pavardenis

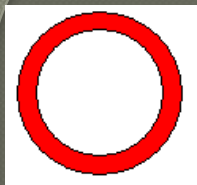
Evakuacijos plano sutartiniai ženklai

ŽENKLAS

REIŠMĖ

KONTŪRO
SPALVA

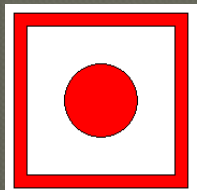
FONO
SPALVA



GESINTUVAS

RAUDONA

BALTA



GAISRINĖS
SIGNALIZACIJOS
MYGTUKAS

RAUDONA

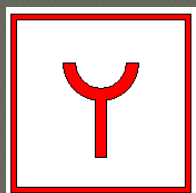
BALTA



DŪMŲ ŠALINIMO ĮRENGINIO
RANKINIO PALEIDIMO
MYGTUKAS

RAUDONA

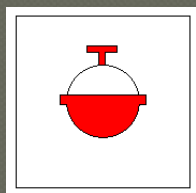
BALTA



GAISRINIO SIURBLIO
(ELEKTRIFIKUOTOS SKLENDĖS)
ĮJUNGIMO MYGTUKAS

RAUDONA

BALTA



GAISRINIS
ČIAUPAS

RAUDONA

BALTA / RAUDONA

ŽENKLAS

REIŠMĖ

KONTŪRO
SPALVA

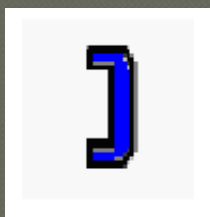
FONO
SPALVA



ELEKTROS
SKYDELIS

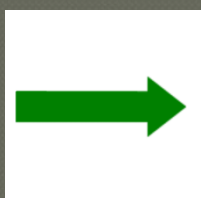
JUODA

GELTONA



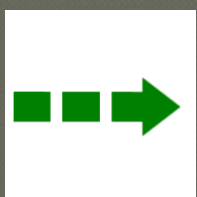
TELEFONAS

MĖLYNA



PAGRINDINIS EVAKUACIJOS
KELIAS

ŽALIA



ATSARGINIS
EVAKUACIJOS KELIAS

ŽALIA



JŪS ESATE ČIA
(PLANO VIETA)

ŽALIA

BALTA

Dažniausiai pasitaikančios klaidos evakuaciniuose planuose

- Nėra eksplikacijų lentelių.
- Darant nesilaikoma galiojančių standartų dėl sutartinių ženklų, spalvų.
- Nesupažindinami darbuotojai su evakuaciniu planu (vieną kartą į metus).
- Netikslus patalpų (kambarių) žymėjimas.
- Per daug detalus planas (statybinis).